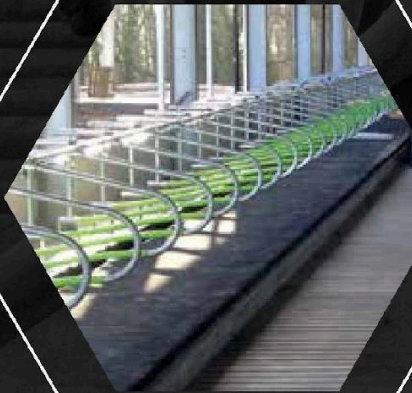
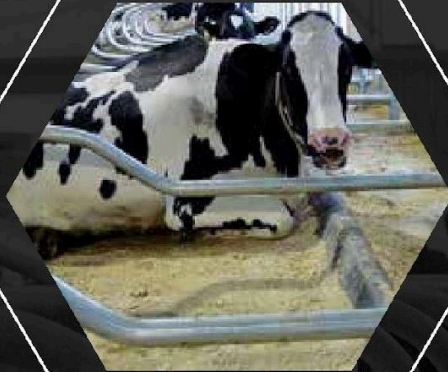


# TEKNINEN MUKAVUUS



**promat**

*The Leader in  
Animal Comfort*

# SISÄLLYSLUETTELO

Promat - Eläinten hyvinvoinnin asiantuntija

Keitä me olemme 1

Tekninen mukavuus 2

Pasture Mat™ 4

Comfort -parsipeti 6

Pack -parsipeti 8

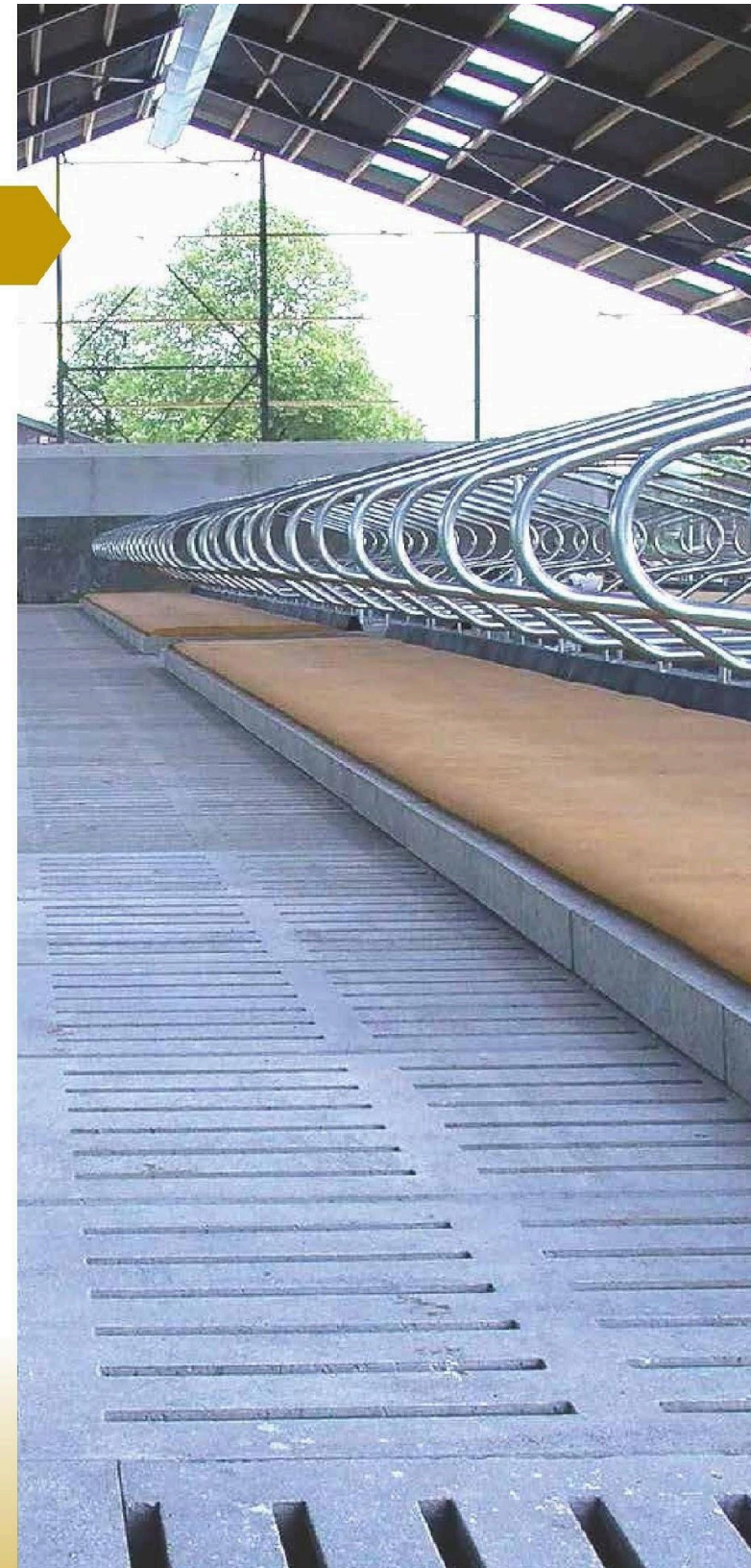
Special Needs erityistarpeisiin soveltuva parsipeti 10

Kumilattiapäällysteiden ratkaisut 12

Cowcoon, hybridiparsien ratkaisu 14

Bossy puskurisuojaus 16

Teknisten mukavuusratkaisujen taulukko 17



# promat

The Leader in  
Animal Comfort

Promat aloitti toimintansa vuonna 1991 yrityksenä, jonka tavoitteena oli parantaa kanadalaisten maitotilojen kannattavuutta optimoimalla lehmien hyvinvointia. Nykyään Promat on kansainvälinen johtaja eläinten hyvinvoinnin ja terveyden alalla. Kansainvälisen jakelija- ja jälleenmyyjäverkostonsa kautta yritys on valmistanut ja asentanut parsipetiratkaisuja yli kolmelle miljoonalle lehmälle ja muille eläimille 46 maassa.



Promat on kierrätysteollisuuden mestari.

Kierrätetyistä autonrenkaista valmistettu kumirouhe on korkealaatuisten Pasture Mat™- ja Pack Mat -tuotteidemme keskeinen ainesosa. Ympäristöystävällisten, mukavien ja kustannustehokkaiden mattojemme valmistuksessa käytetään vain Promatin tiukat vaatimukset täyttävää Promat-rouhetta.



Promat käyttää lehmien mukavuuteen ja ergonomiaan liittyvää asiantuntemustaan hankkiakseen Kanadasta ja Euroopasta mukavuuspainotteisia tuotteita mm. petikomponentteja ja navettojen sekä hevostallien erillisiä laitteita. Promat valmistaa myös Stablecomfort™-hevosmattosarjaa ja markkinoi hevosten mukavuustuotteita maailmanlaajuisesti. Lisätietoja on osoitteessa [www.stablecomfor.com](http://www.stablecomfor.com).



Kanadan Ontariossa sijaitseva Promat on CG Wellington -yritysryhmän jäsen, jolla on kumppanuuksia kaikkialla Kanadassa ja ympäri maailmaa. Promatilla on tuotanto- ja varastotiloja Kanadassa (British Columbia, Quebec ja New Brunswick), Pohjois-Irlandissa ja Belgiassa, jotta se voi vastata paremmin jälleenmyyjänsä ja asiakkaidensa tarpeisiin.



CG WELLINGTON™

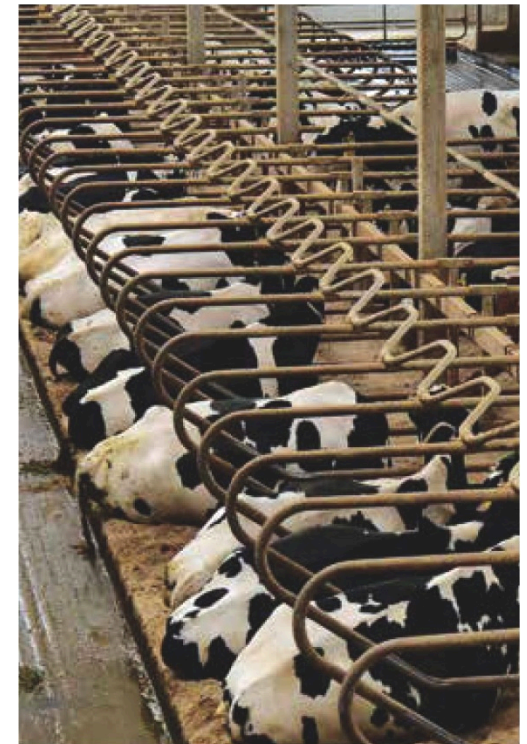
# TEKNINEN MUKAVUUS

Promat on johtava lehmien mukavuusratkaisujen valmistaja ja toimittaja ympäri maailmaa, joka on sitoutunut mukavuuden kehittämiseen.

## INVESTOIMINEN LEHMIEN MUKAVUUTEEN



Lypsylehmillä on erityisiä mukavuustarpeita, jotka johtuvat niiden koosta, liikkumisesta ja käyttäytymisestä. Promatin tutkimus-, tuotekehitys- ja laadunvarmistustiimit luovat teknisiä mukavuusratkaisuja, joissa otetaan huomioon komponenttien kokoonpuristuminen, hiukkasten siirtyminen, kustannukset, kestävyys ja vuorovaikutus lannan kanssa, jotta voidaan varmistaa eläinten viihtyvyys ja hyvä sijoitetun pääoman tuotto.

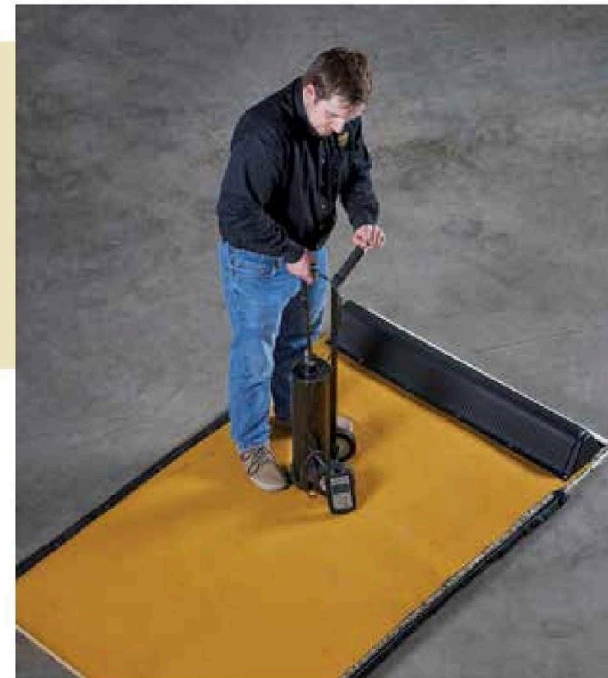


## TUTKIMUSTOIMINTA

Teknisen mukavuuden parantaminen edellyttää tuntikausien viettämistä tutkimuslaboratorioissa ja lypsynavetoissa lehmien liikkumisen ja toiminnan seuraamiseksi. Yrityksen sisäisen ja yliopistollisen tutkimuksen avulla varmistamme, että tuotteemme ovat eläinten mukavuusteknologian eturintamassa.

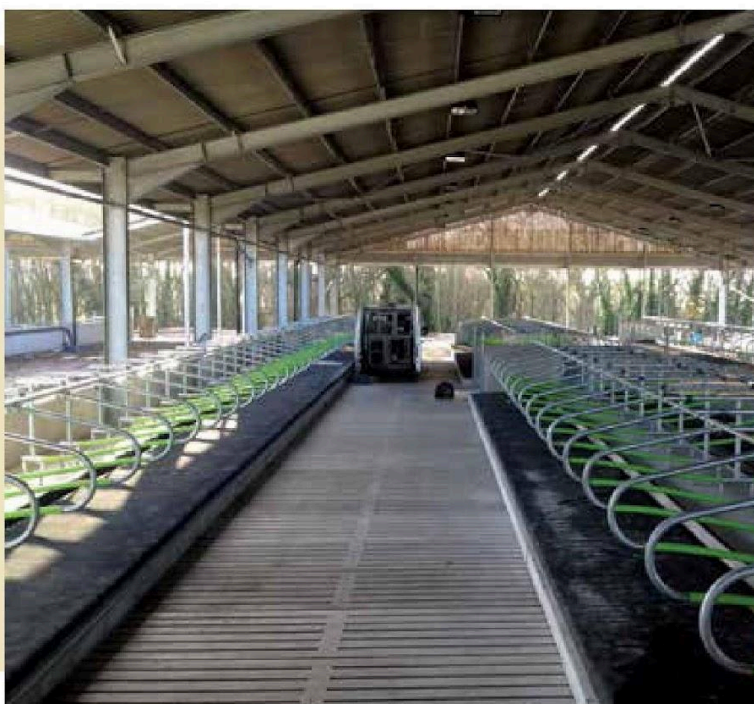
Promatin patentoidut parsipedit ovat Saksan maatalousyhdistyksen (Deutsche Landwirtschafts-Gesellschaft) sertifioimia ja hyväksymiä, mikä vahvistaa tuotteiden korkean laadun.





## TESTAUS

Promat testaa tiukasti uusia ja olemassa olevia mukavuustuotteita varmistaakseen, että tuotteemme ovat tehokkaita, luotettavia ja arvokkaita. Tutkimus- ja laadunvarmistustiimimme arvioivat toistuvasti valmistamiemme ja markkinoimiamme tuotteita varmistaakseen, että ne täyttävät Promatin korkeat standardit.



## ASENNUS

Oikea asennus on viimeinen vaihe luotaessa matto- ja lattiaratkaisuja, jotka takaavat maksimaalisen mukavuuden ja parantavat eläinten yleistä terveyttä.

Kokonaisvaltaisessa lähestymistavassamme yhdistyvät oikeat parsimitat sekä parhaat parsipedit ja kuivikkeet lehmien optimaalisen mukavuuden varmistamiseksi. Oikea asennus koulutettujen Promat-jälleenmyyjien ja -asentajien toimesta varmistaa lehmien optimaalisen mukavuuden.

# COMFORT -PEHMUSTEELLA PASTURE MAT™ -PARSIPEDIN EDUT

Promatin Pasture Mat™ on parantanut lehmien mukavuutta jo vuosikymmeniä. Promatin kumirouhetäytteinen matto on Pasture Mat™ -parsipedin keskeinen osa. Kumirouhe on sijoitettu sisäisiin lohkoihin, jotka varmistavat, että rouhe pysyy siellä, missä se tarjoaa parhaan mahdollisen mukavuuden. Toteutus estää rouhetta leviämistä tai litistymistä. Se tarjoaa erinomaisen pehmeiden ja kestävä iskuvoiman vaimennuksen kolmen päätekijän ansiosta:

- + kumirouheen pehmeys (keskimääräinen vaihteluväli Shore A:n kovuusmittarin asteikolla)
- + kumirouheen muoto (0,6 – 1,2 cm pitkät jousimaiset palat)
- + kumirouhepalojen välinen etäisyys

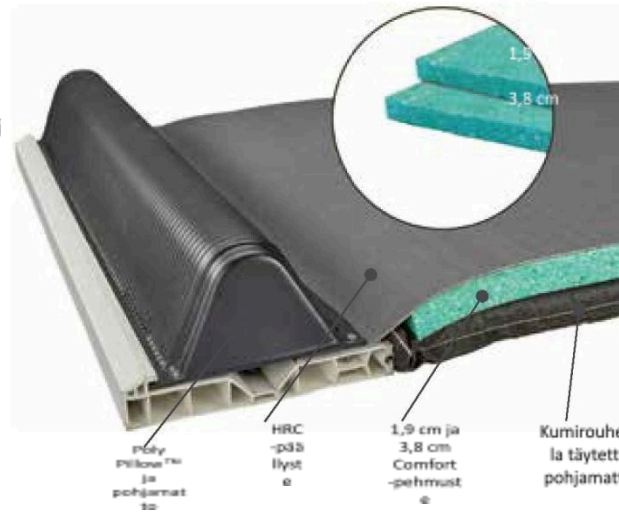


PROMAT PASTURE  
-PARSIPEDI HRC  
-PAALLISELLA

- ✓ Muodonmuutoskyky/  
joustavuus
- ✓ Jatkuva kulutuspinnan  
kuormitus
- ✓ Haponkestävyys

DLG -testiraportti 6960

Kumirouhepatja varmistaa ensisijaisesti iskunvaimennuksen, mutta siihen voidaan lisätä koostumukseltaan ja paksuudeltaan erilaisia vaahtomuovipehmusteita pehmeiden ja mukavuuden parantamiseksi. Valitun vaahtomuovin paksuus ja tyyppi riippuu navetan rakenteesta, asiakkaan mieltymyksistä ja budjetista. Vaahtomuovipehmusteiden vaihtoehtoina ovat 1,9 cm Premium tai 1,9 cm tai 3,8 cm Comfort. Promatin kolmiosainen järjestelmä sisältää iskuja vaimentavan pohjamaton, vaahtomuovipehmustekerroksen ja kestävä, liukastumista estävän päällysteen saumattomassa, helposti asennettavassa petijärjestelmässä.



Promatin Poly Pillow™ -pohjamattoa suositellaan käytettäväksi kaikissa avoimissa parsijärjestelmissä, mikä auttaa ohjaamaan lehmän asentoa ja pitämään parren puhtaan ja kuivana. Ne on valmistettu tyhjiömuovatuista muovista ja ovat uskomattoman kestäviä ja jäykkiä. Ne eivät halkeile eivätkä rikkoudu kylmyyden tai paineen vaikutuksesta, ja auttavat ohjaamaan lehmän asentoa parressa optimaalisen indeksoinnin saavuttamiseksi.

Pasture Mats™ -parsipedit päällystetään tavallisesti Promatin omalla patentoidulla luonnonkumilla kyllästetyllä HRC-päällisellä tai vahalla käsitellyllä polypropeenipäällisellä (CS). Saatavilla on myös muita erikoispäällystevaihtoehtoja. Kaikilla Pasture Mat™ -päällisillä on alan paras joustavuus ja vakaus. HRC-päällinen tarjoaa täyden kosteussuojan ilman kiinteälle kumille ominaista liukkaita tai kuivumista ja halkeilua. Promatin päälliset ovat helppohoitoisia, kestäviä, turvallisia, mukavia ja pitkäikäisiä.

Pasture Mats™ -parsipedeillä on kolmen vuoden takuu pihattonavetoissa tai kahden vuoden takuu parsinavetoissa.



”Olemme Meksikossa käyttäneet Comfort-pehmusteella varustettuja Pasture Mats™ -parsipetejä vuosia. Tämä perijärjestelmä on tarjonnut erinomaisen mukavuuden lehmillemme ja meille erittäin hyvän sijoitetun pääoman tuoton. Olemme vähentäneet kuivikkeiden määrää 70 prosenttia, millä on valtava vaikutus sadekaudella. Olemme jatkaneet parsipetien ostamista meijeriteollisuutemme kasvaessa.”

Miguel Alvarez Guerrero  
Agro Ag.  
Aguascalientes, Meksiko

# COMFORT-PARSIPEDIN EDUT

Comfort-parsipeti on suunniteltu tarjoamaan lehmille parhaan mahdollisen mukavuuden. Sen pääkomponentti on suuri tiheyksisestä muistivaahdosta valmistettu Comfort -pehmuste maton ja vaahdon sijaan. Tyypillisesti 7,6 cm paksuinen, erittäin tiheä muistivahto tarjoaa erinomaisen iskunvaimennuksen ja alan parhaan mukavuuden ja tuen.

Comfort-pehmuste on suljettu muovikuoreen kosteuden tai emäksisyyden aiheuttamien vaurioiden estämiseksi. Suuri tiheyksinen vaahtokerros on päällystetty Promatin patentoidulla luonnonkumilla kyllästetyllä HRC-päällisellä, joka luo vedenpitävän, joustavan pinnan, jolla on erinomainen pito.



PROMAT 40 MM COMFORT-PARSIPEDI HRC-PÄÄLLISELLÄ

- ✓ Muodonmuutoskyky/ joustavuus
- ✓ Jatkuva kulutuspinnan kuormitus
- ✓ Haponkestävyys  
DLG-testiraportti 6958





Comfort -parsipeti toimii erityisen hyvin vanhojen navettojen jälkiasennuksissa. Promat on luonut erityisesti suunnitellun Comfort -parsipedin, jossa on 7,6–5 cm kaltevuus 45,7 cm takaosassa. Nämä erityiset Comfort -parsipedit lisäävät kaltevuutta ja mukavuutta huomattavasti halvemalla kuin kaltevan lattian poistaminen ja uudelleen valaminen sekä pedin lisääminen.



Promatin Poly Pillow™ -pohjamattoa suositellaan käytettäväksi kaikissa avoimissa parsijärjestelmissä, mikä auttaa ohjaamaan lehmän asentoa ja pitämään parren puhtaana ja kuivana. Ne on valmistettu tyhjiömuovatusista muovista ja ovat uskomattoman kestäviä ja joustavia.

Ne eivät halkeile eivätkä rikkoudu kylmyyden tai paineen vaikutuksesta, ja auttavat ohjaamaan lehmän asentoa parressa optimaalisen indeksoinnin saavuttamiseksi.

Comfort -parsipetejä on saatavana 3,8 cm tai 7,6 cm paksuisina. Comfort -parsipedit tarjoavat erinomaisen tuoton investoinnille, ja niillä on kolmen vuoden takuu pihattonavetoissa tai kahden vuoden takuu parsinavetoissa.



”Hyvät parsipedit ovat tärkeitä korkean tuotannon ja lehmien hyvän terveyden varmistamisen kannalta. Sen jälkeen, kun asensin Comfort

-parsipedit 3 vuotta sitten, minun ei ole tarvinnut karsia yhtään lehmää turvonneiden nivelten tai jalkaongelmien vuoksi.

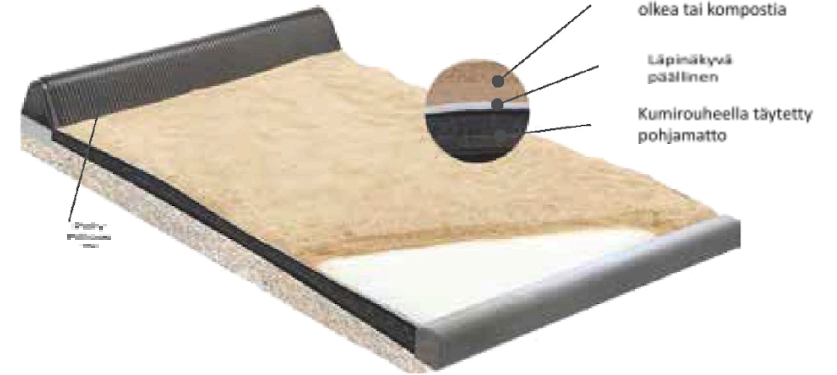
Lehmien mukavuus on todella tärkeää. Vuosien varrella olen antanut Promatin testata erilaisia parsipetejä navetassani. Olen ymmärtänyt kaksi asiaa. Comfort -parsipedit ja niiden 7,6 cm muistovahto sopivat täydellisesti navettaani, ja Promat on sitoutunut tutkimaan, kehittämään ja testaamaan tuotteitaan lehmien mukavuuden varmistamiseksi.”

Alfred Wolf  
Burgessville, Ontario,  
Kanada

# PACK -PARSIPEDIN EDUT

Pack -parsipeti on suunniteltu syväkuivikevaihtoehdoksi tuottajille, jotka kaipaavat syväkuivikekerroksella hiekkajärjestelmän mukavuutta, tuottavuutta ja eläinten terveyttä tukevia etuja ilman siihen liittyviä työ- ja käyttökustannuksia.

Pack -parsipeti sisältää iskuja vaimentavan kumirouhepatjan, joka vaimentaa makaavan lehmän painetta paljon enemmän kuin tuuman paksuinen hiekkakerros, jonka se korvaa. Kumirouhetäytteinen patja on päällystetty vahvistetulla, vedenpitävällä ja hengittävällä polymeerikankaasta valmistetulla läpäisevällä pintamatolla. Poly Pillow™ -etutyyny auttavat varmistamaan lehmien oikean asennon ja pitämään navetat puhtaina ja kuivina. Lopuksi Pack Mat -järjestelmä peitetään kahdesta kolmeen tuuman hiekka- tai kompostikerroksella, jolloin syntyy hybridijärjestelmä, jolla on monia etuja.



**PROMAT PACK  
-PARSIPETI HIEKALLA**

- ✓ Muodonmuutoskyky/  
joustavuus
- ✓ Jatkuva  
kulutuspinnan  
kuormitus

DLG -lestiraportti 7023

## Mukavuus ja terveyshyötyjä

- + Lehmät makaavat ja seisovat varmemmin tasaisen, vakaan ja iskuja vaimentavan pinnan ansiosta
- + Parempi alusta kuin pelkkä hiekka tai komposti
- + Ei kaivamista ja parempi täytettävyyttä
- + Jalat ja utareet ovat puhtaat kuin syvässä hiekassa
- + Kaiken kaikkiaan parempi terveys, tuottavuus ja pitkäikäisyys
- + Optimaalinen asento, jonka tuloksena puhtaammat navetat



Promatin Poly Pillow™ -pohjamattoa suositellaan käytettäväksi kaikissa avoimissa parsijärjestelmissä, mikä auttaa ohjaamaan lehmän asentoa ja pitämään parren puhtaana ja kuivana. Ne on valmistettu tyhjiömuovatusista muovista ja ovat uskomattoman kestäviä ja jäykkiä. Ne eivät halkeile eivätkä rikkoudu kylmyyden tai paineen vaikutuksesta, ja auttavat ohjaamaan lehmän asentoa parressa optimaalisen indeksoinnin saavuttamiseksi.

## Edut käytössä

- + Puhdistus ja asennus vie vähemmän aikaa
- + Hiekkalannasta ja laitteista aiheutuvien ongelmien merkittävä väheneminen

## Taloudelliset edut

- + Vaatii 50–70 % vähemmän hiekkaa kuin perinteinen syväkuivike
- + Pelkästään hiekan säästön ansiosta investointi ehtii maksamaan itsensä takaisin vuodessa
- + Kolmen vuoden takuu pihattonavetoissa



”Pack -parsipetini maksoivat itsensä takaisin 3 vuodessa. Kun käytän puolet vähemmän hiekkaa, säästän rahaa, mutta todelliset säästöt tulevat välttämällä suuria hiekkamääriä joutumasta lannan joukkoon. Se, että minun on tilattava kaivinkone vain joka toinen vuosi puhdistusta varten, merkitsee huomattavaa säästöä verrattuna navettoihin, joissa on syvä hiekkakerros. Parsista tuleva pieni määrä hiekkaa koskettaa vain kaavinsiipiä, mikä estää ketjun liiallisen kulumisen ja takaa työkalujen pidemmän käyttöiän. Kaikki nämä säästöt kompensoivat nopeasti Pack Mat -järjestelmäni hankintakustannukset, ja nyt säästän aikaa ja rahaa joka vuosi.

Hiekka-alustan pitäminen hyvässä kunnossa on nopeaa ja helppoa. Parret ovat aina mukavia ja lehmät terveitä, somaattisten solujen määrä on alhainen ja tuottavuus erinomainen.

Andre Vander kooi  
Springford, Ontario, Kanada



# SPECIAL NEEDS -PARSIPEDIN EDUT

Promatin Special Needs -parsipeti tarjoaa poikkeuksellista mukavuutta ja turvallisuutta tiineille, sairaille ja poikiville lehmille tai sonnikarsinassa.

Promatin kumirouheella täytetty patja muodostaa Special Needs -parsipedin pohjakerroksen. Kumirouhe on suljettu sisäisiin lokeroihin rouheen optimaalisen suorituskyvyn varmistamiseksi. Toteutus estää rouhetta leviämästä tai litistymästä. Se tarjoaa erinomaisen pehmeiden ja kestäväen iskuvoiman vaimennuksen kolmen päätekijän ansiosta:

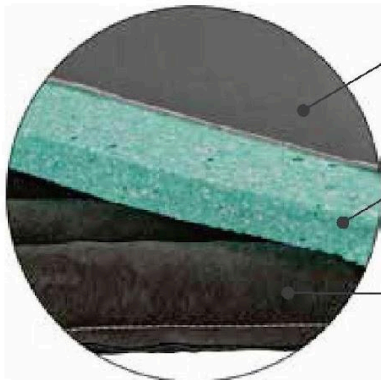
- + kumirouheen pehmeys (keskimääräinen vaihteluväli Shore A:n kovuusmittarin asteikolla)
- + kumirouheen muoto (0,6 – 1,2 cm pitkät jousimaiset palat)
- + kumirouhepalojen välinen etäisyys



Special Needs -parsipedit tarjoavat puhtaan ja turvallisen lattiapäällysteen eläimille, jotka tarvitsevat mahdollisimman vähän kuivikkeita, sekä optimaalisen puhtauden ja mukavuuden. Lisäksi ne tarjoavat myös erinomaisen pidon sonnien keräystiloissa ja karsinoissa.



*Kumirouhepeti tarjoaa pääasiassa iskunvaimennusta, kun taas suuritiheyksisestä muistivaahdosta Comfort -pehmuste tarjoaa lisäpehmusteen ja mukavuutta lisäävän kerroksen. Pehmusteen paksuus (1,9 cm tai 3,8 cm) riippuu navetan rakenteesta, asiakkaan mieltymyksistä ja budjetista.*



HRC-päällinen

Comfort-pehmuste on saatavana 1,9 cm ja 3,8 cm paksuisena

Kumirouheella täytetty pohjamatto



Comfort -pehmuste on päällystetty Promatin patentoidulla luonnonkumilla kyllästetyllä HRC-päällisellä. Vedenpitävä HRC -päällinen on helppo puhdistaa ja desinfioida. Sen lujuus ja kimmoisuus tarjoavat täydellisen kosteussuojan ilman kiinteälle kumille ominaista liukkautta tai kuivumista ja halkeilua. Promatin päälliset ovat helppohoitoisia, kestäviä, turvallisia, mukavia ja pitkäikäisiä.



Special Needs -parsipedit ovat saatavana missä tahansa mukautetussa koossa, ja niillä on kolmen vuoden takuu.

# KUMILATTIAPÄÄLLYSTEIDEN RATKAISUT

Lehmien viihtyvyyteen liittyvä asiantuntemuksemme ulottuu navettoja laajemmalle. Promat tarjoaa laajan valikoiman teknisen mukavuuden takaavia kumilattiaratkaisuja hoitopaikoille, kulkuväylille, käytäville ja lypsäsemille, jotka auttavat varmistamaan lehmien ja ihmisten turvallisuuden, terveyden ja mukavuuden. Kumilattiaratkaisuillamme on monia etuja, kuten:

## Mukavuus ja terveys

- + Liukumaton pinta vähentää nivel- ja sorkkavammojen riskiä
- + Ainutlaatuinen imemätön antibakteerinen pinta on hygieenisempi
- + Tarjoaa työntekijöille erinomaisen liukastumisen eston

## Työskentelyedut

- + Helppo asentaa
- + Vähäinen huoltotarve
- + Ei rullaa

## Taloudelliset edut

- + Vähemmän vammoja, enemmän maitoa ja pienemmät eläinlääkärilaskut
- + Erinomainen sijoitetun pääoman tuotto
- + Kestävä lattia kestää pitkään

## Käytävän lattia

EP-kuparista sisäverkko estää venymisen. Soveltuu kaikentyyppisiin käytäviin.

**YLÄPROFIILI** Vasaranmuotoinen kontuuri

**ALAPROFIILI** Mikrouritettu rakenne

### TUOTEKOODI JA MITAT

RR4: 147 cm x 304 cm x 1,7 cm

RR5: 178 cm x 304 cm x 1,7 cm

RR6: 208 cm x 304 cm x 1,7 cm

## Uudelleenkäytettävä välikiinnitys ja suoraleikattu matto

Kestävä valinta käytettäväksi karsinoissa, kulkuväylillä, käytävillä ja lypsäsemilla.

**YLÄPROFIILI** Etsattu viimeistely

**ALAPROFIILI** Tasainen pohja

### TUOTEKOODI JA MITAT

RRM4X6-SUORA: 122 cm x 183 cm x 1,9 cm

RRM4X6-VÄLIKIINNIKE: 122 cm x 183 cm x 1,9 cm

## Suoraksi leikatut raakakumimatot, joissa on välikiinnitys

Korkealaatuinen raakakumi, jossa on nylonydin venymisen estämiseksi.

Käytettäväksi karsinoissa, kulkuväylillä, käytävillä ja lypsäsemilla.

**YLÄPROFIILI** Vasaranmuotoinen kontuuri

**ALAPROFIILI** Mikrouritettu rakenne

### TUOTEKOODI JA MITAT

SRM4X6-VÄLIKIINNIKE: 122 cm x 183 cm x 1,9 cm

SRM4X6-SUORA: 122 cm x 183 cm x 1,9 cm

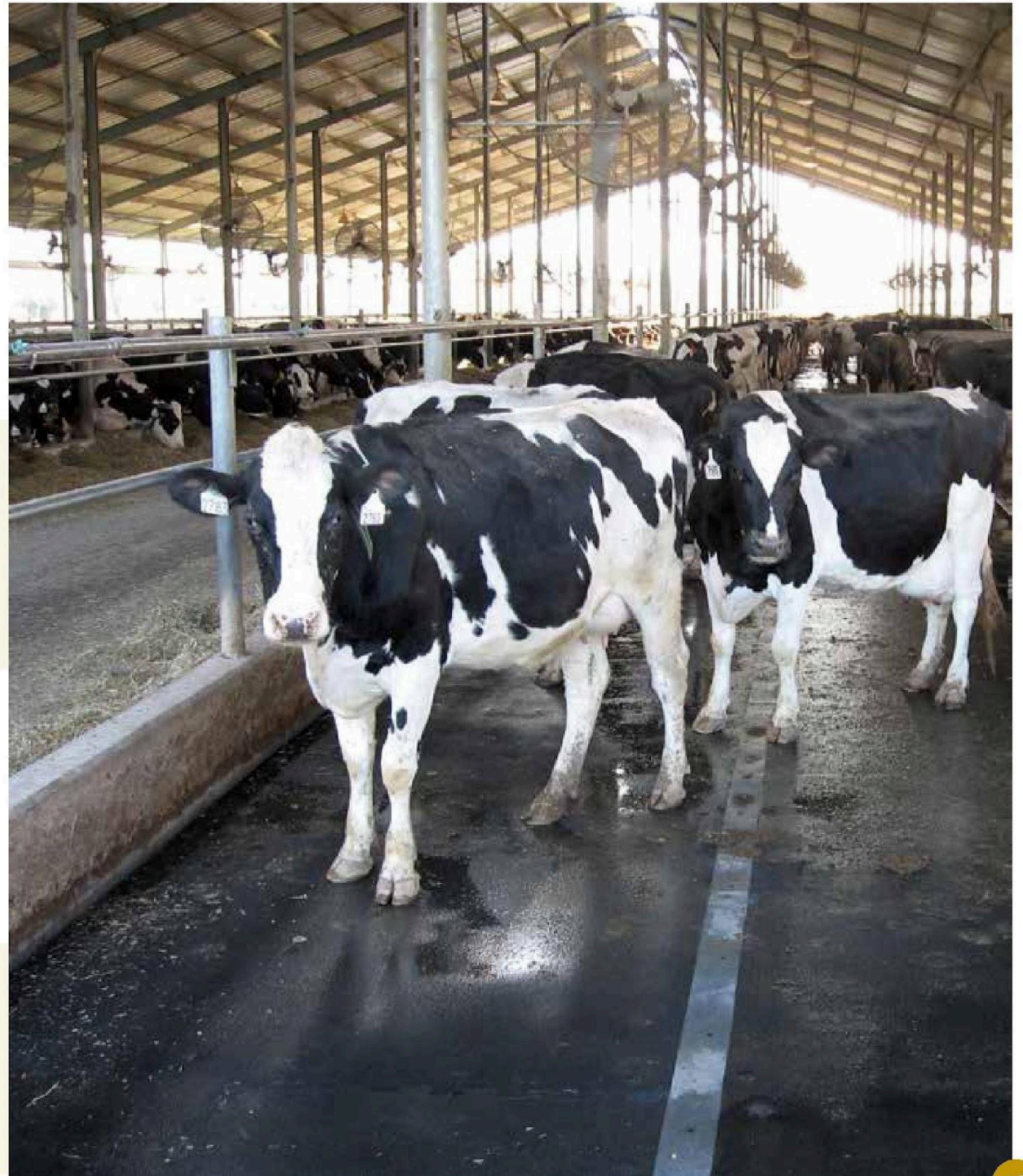
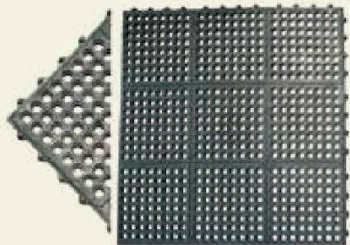
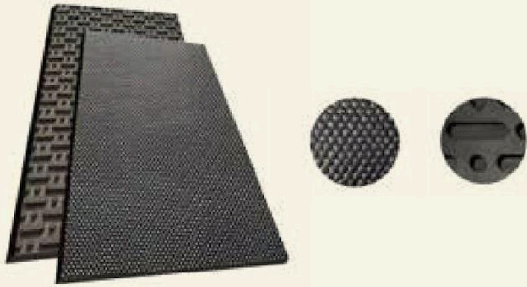
## Lypsäseman väsymistä estävä lattia

Lypsäseman työntekijöiden stressiä ja väsymystä vähentävä välikiinnitysjärjestelmä.

### TUOTEKOODI JA MITAT

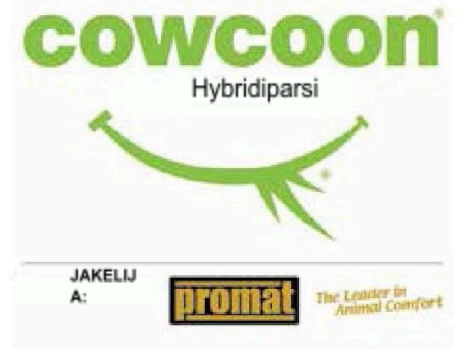
DPM-3: 91 cm x 91 cm x 1,5 cm



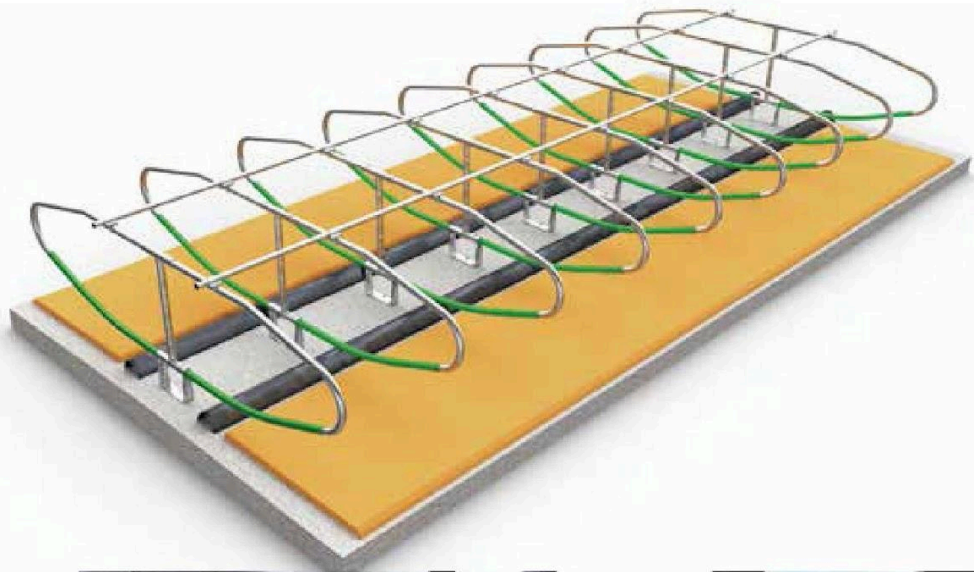


# COWCOON -HYBRIDIPARSI

Promatin sitoutuminen eläinten viihtyvyyteen ulottuu mattojen ja lattiapäällysteiden ulkopuolelle. Olemme iloisia voidessamme tarjota maidontuottajille COWCOON-hybridiparsia. COWCOONin on suunnitellut pohjoisirlantilainen Wilson Agri. Markkinoimme tätä vallankumouksellista eläinmukavuustuotetta maailmanlaajuisen jakelijaverkostomme kautta, koska se on todella poikkeuksellinen ja auttaa meitä säilyttämään maineemme eläinmukavuuden asiantuntijoina.





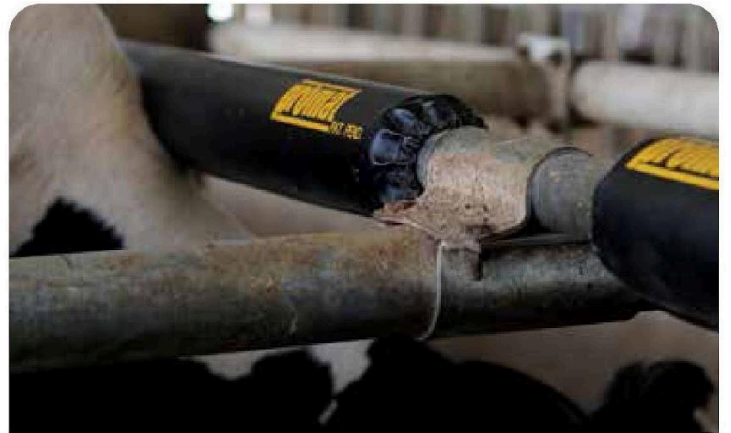
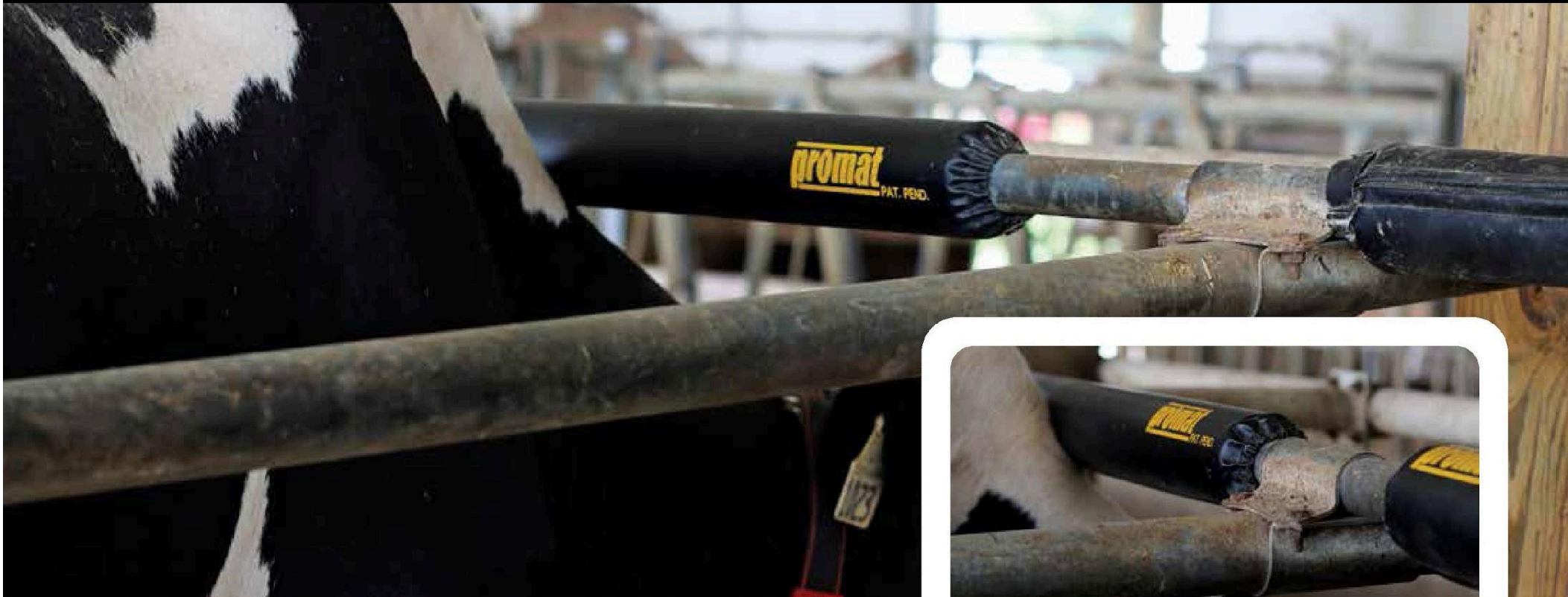


Tämä innovatiivinen parsierottaja yhdistää sekä mukavuuden että hallinnan edut. Ne saattavat näyttää tavanomaisilta parsilta, mutta perinteisten erottajan korkealle ulottuva alaosa on korvattu joustavalla polyeteeniputkella, joka ohjaa lehmän varovasti paikalleen. Sen jälkeen se mukautuu eläimen kehon mukaan niin, että eläin voi levätä turvallisesti, mukavasti ja ilman mustelmien tai turvotuksen riskiä. Testinavetasta saadut tulokset osoittivat, että COWCOON-hybridiparret estivät täysin selkärangan vahingoittumisen ja paransivat merkittävästi lehmien puhtautta.

- + Joustava polyeteeniputki erottajan alaosassa toimii iskunvaimentimena
- + Vähentää lehmään kohdistuvaa painetta ja varmistaa samalla oikean asennon
- + Vähemmän kuormitusta etukiinnikkeisiin
- + Saatavana lattia-, pylväs- ja räätälöityinä asennusjärjestelminä



# BOSSY PUSKURISUOJUS



PROMATin Bossy-puskurisuojaus on kestävässä PVC-kotelossa oleva paksu vaahtomuoviputki, joka peittää niskasuojan ja estää niska- ja selkärangan vammoja. Muutaman kerran parteen astuttuaan lehmät tunnistavat Bossy-puskurisuojuksen niskasuojana ja menevät pariin nopeammin.

## EDUT

- + Tarjoaa pehmusteen kriittisissä ja herkissä kosketuspisteissä
- + Suojaa lehmien herkkiä niskanikamia
- + Auttaa varmistamaan lehmän parhaan mahdollisen asennon parressa

## OMINAISUUDET

- + Kestävä PVC-kotelo takaa pitkän käyttöiän
- + Optimaalisen tiheyden omaava EVA-vahto tarjoaa poikkeuksellisen suojan
- + Piilovetoketju turvalliseen ja helppoon asennukseen
- + Kolmekymmentäyhdeksän tuumaa 99 cm pitkä ja saatavana useissa väreissä



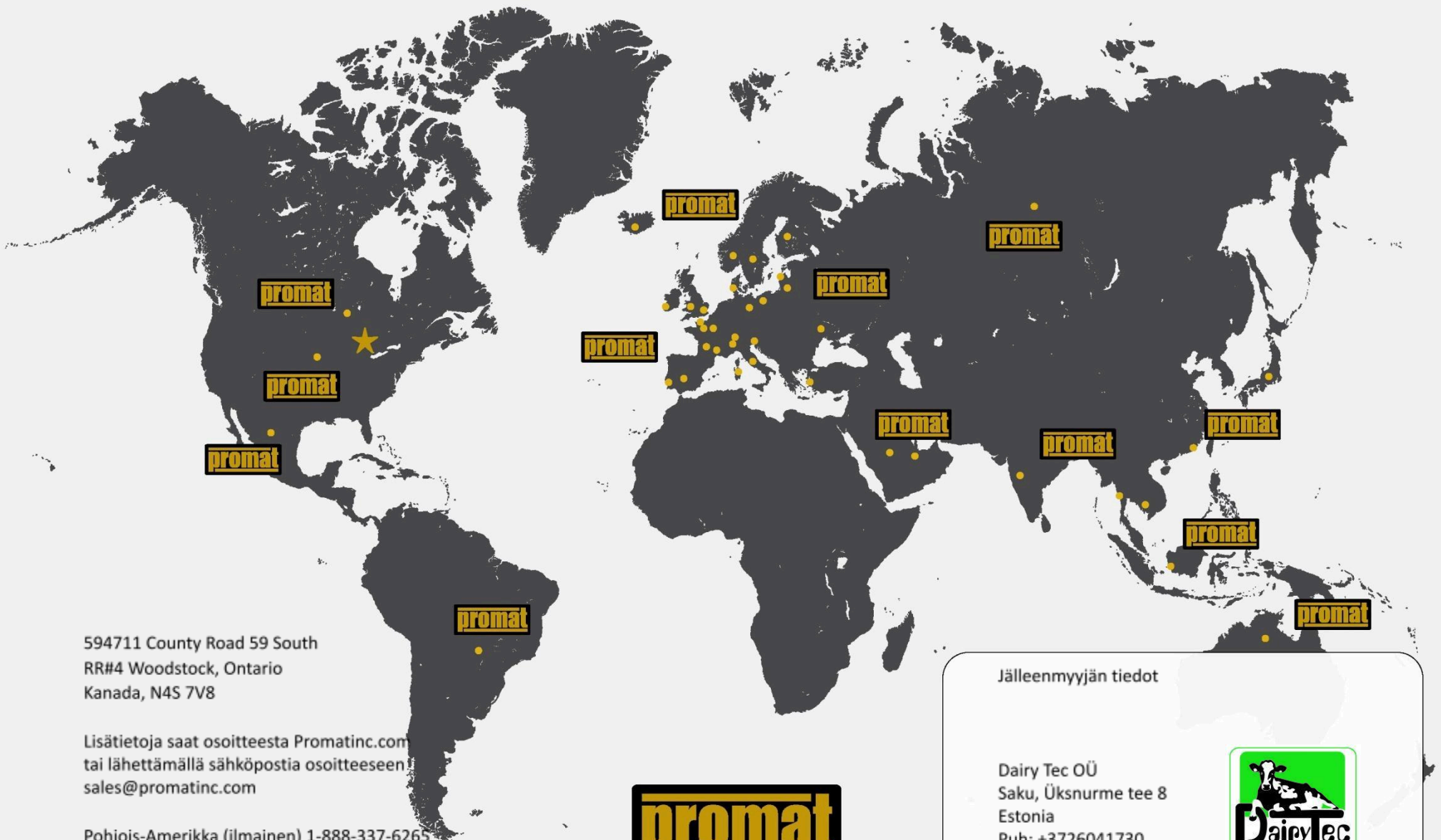
Pehmusteet, sulku, matto ja Poly Pillow™


SELITYS

- vedenkestävä
- vettähylyvä
- läpäisevä

Promatin patentoidut, alan johtavat päälliset tarjoavat mukavan pinnan lehmille ja vähentävät muiden kiinteiden kumipintojen aiheuttamia haavaumia. Päällisemme suojaavat myös alustamattojärjestelmää kosteudelta ja muodostavat helposti puhdistettavan ja kestävä pinnan. Käyttökohteesta riippuen on saatavilla laaja valikoima päällisiä. Ota yhteyttä Promatiin tai paikalliseen Promat-jälleenmyyjään saadaksesi lisätietoja tai määrittääksesi tarpeisiisi parhaiten sopivan päällisen.

Miljoonat lypsylehmät yli 45 maassa ovat liikkuneet turvallisesti ja levänneet mukavasti Promatin teknisten mukavuusratkaisujen avulla.



594711 County Road 59 South  
RR#4 Woodstock, Ontario  
Kanada, N4S 7V8

Lisätietoja saat osoitteesta [Promatinc.com](http://Promatinc.com)  
tai lähettämällä sähköpostia osoitteeseen  
[sales@promatinc.com](mailto:sales@promatinc.com)

Pohjois-Amerikka (ilmainen) 1-888-337-6265  
Kaikkialla maailmassa +1 226 242 0286

**promat**

*The Leader in  
Animal Comfort*

Jälleenmyyjän tiedot

Dairy Tec OÜ  
Saku, Üksnurme tee 8  
Estonia  
Puh: +3726041730



@proma  
tinc



@Promat\_inc